

Омыватель штатной камеры заднего вида Infiniti QX50 с 2017 г.в.



Инструкция по установке

1 Снимите **верхнюю накладку** крышки багажника. Снимите **две заглушки** нижней обивки, выверните два болта 10 мм и снимите **накладку** нижней обивки крышки багажника.



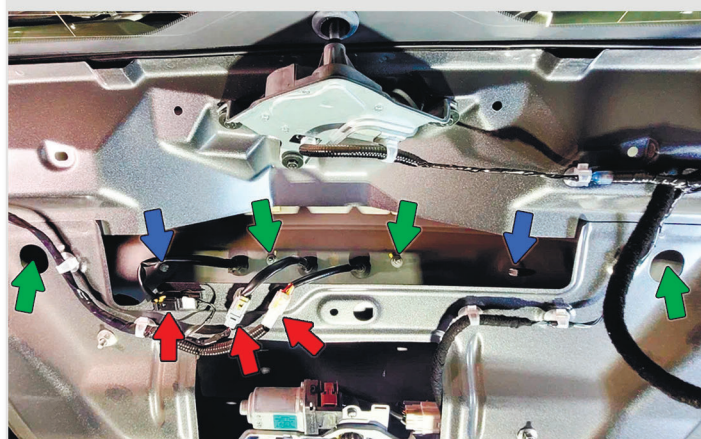
2 Освободите клипсы и снимите **торцевую планку** нижней обивки, отсоедините разъем кнопки закрывания багажника. Снимите нижнюю обивку двери багажного отделения.



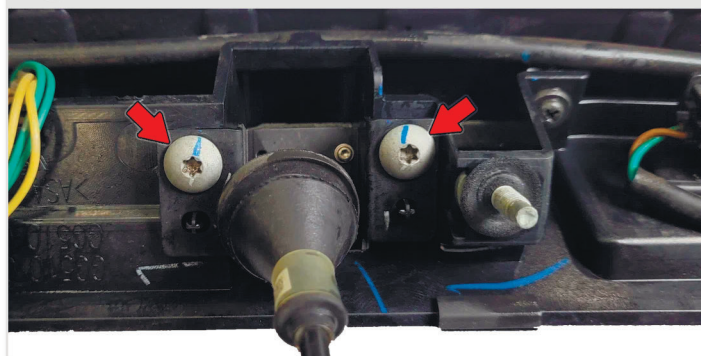
3 Снимите **левую боковую обивку** крышки багажника.



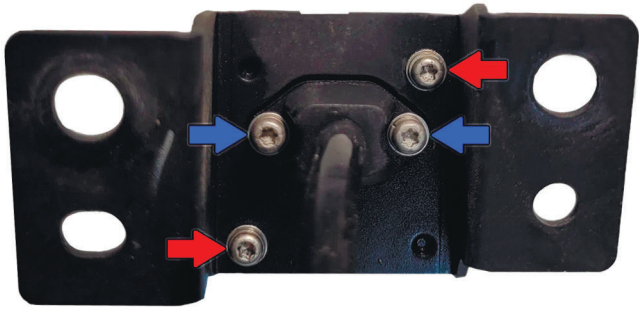
4 Отсоедините **три разъема**, отверните **четыре гайки** 8 мм. Освободите **две клипсы** и снимите наружную накладку крышки багажника.



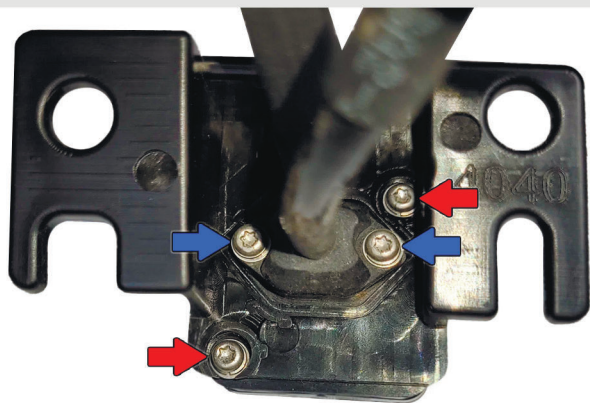
5 Отверните **два винта TORX20** и снимите камеру с наружной наклейки.



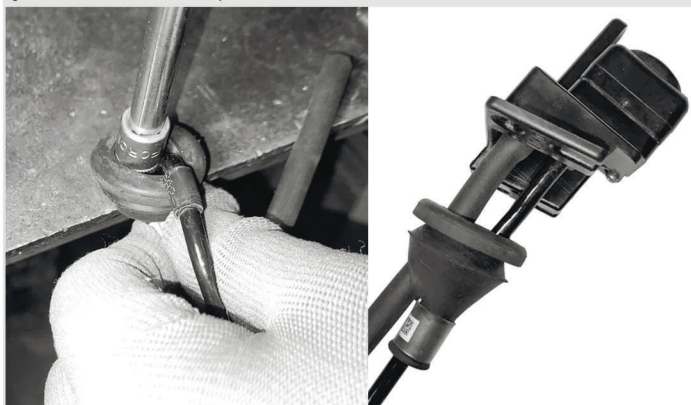
6 Отверните **два винта TORX6** крепления камеры к кронштейну и **два винта TORX6** крепления провода к камере. Отсоедините провод.



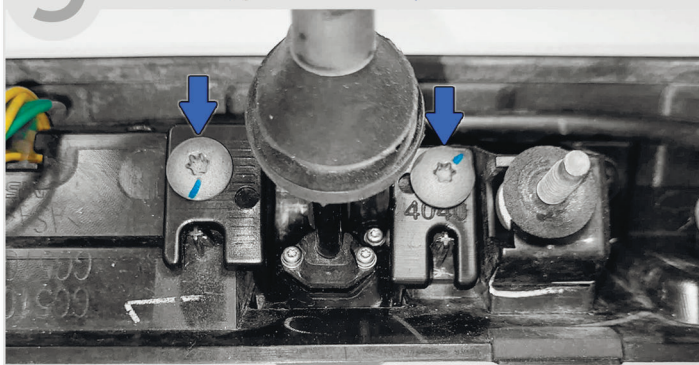
7 Установите камеру на новый кронштейн, закрутите **винты крепления**. Подключите провод камеры, закрутите **винты его крепления**.



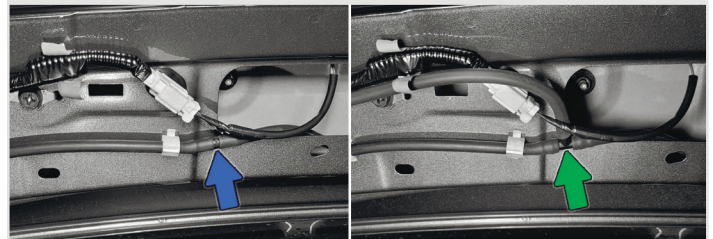
8 В уплотнительной резинке проводки камеры проделайте отверстие под шланг (например, можно пробить его головкой на 5 мм). Проложите шланг омывателя через отверстие в уплотнительной резинке.



9 Установите камеру с кронштейном в штатное место. Закрутите **винты крепления**.



10 Установите на место наружную накладку крышки багажника. Соедините обратный клапан со шлангом омывателя, протяните его по штатной проводке к верхней части крышки багажника. Снимите **штатный соединитель** шланга и замените его на **тройник**. Соедините шланг с тройником.

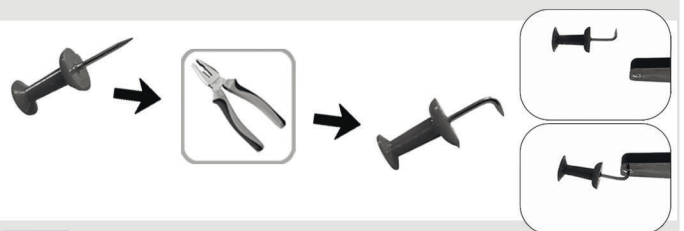


11 Включите омыватель заднего стекла, убедитесь в отсутствии течей. Сборка авто осуществляется в обратной последовательности (при сборке убедитесь, что устанавливаемые накладки не пережимают шланг подачи жидкости к омывателю камеры).

! **Отрегулируйте форсунку так, чтобы струя разбивалась о ближний к ней край объектива (точка указана красной стрелкой).**



12 Для регулировки форсунки используйте кнопку-гвоздь (в комплекте), согнув её плоскогубцами, как показано на рисунке.



Список необходимого инструмента:

- Пластиковый съемник для обивок
- Торцевой ключ на 8
- Торцевой ключ на 10
- Отвертка TORX6
- Отвертка TORX20
- Плоскогубцы
- Бокорезы

Комплектация:

- Кронштейн Омывателя 1 шт.
- Шланг 1,5 м.
- Обратный клапан 1 шт.
- Тройник 1 шт.
- Пластиковые хомуты (стяжки) 6 шт.
- Кнопка-гвоздь 1 шт.